

**Mégalis
BRETAGNE**



Déploiement de la fibre optique Saint-Aignan

Réunion publique du 29 janvier 2025

COFINANCÉ PAR
UNION EUROPÉENNE



L'Europe s'engage
en Bretagne /



France
Très Haut Débit
REPUBLIQUE FRANÇAISE

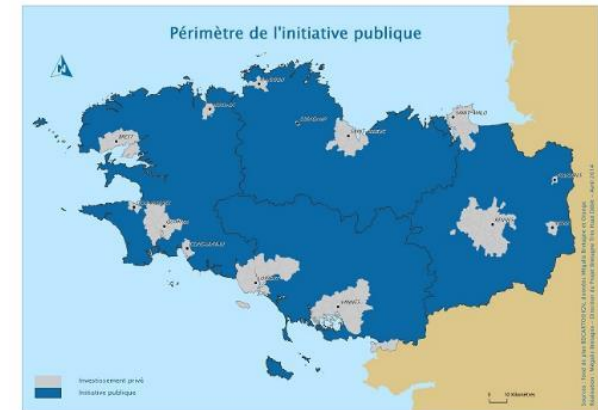


MORBIHAN





- Initiative publique en complément de l'initiative privée
- Initiative publique = 90% du territoire breton et 60% de la population : 1,45 millions de locaux
- Garantir un aménagement équilibré du territoire
 - Un principe de déploiement équilibré entre zones rurales et villes moyennes
 - Une prise construite en zone urbaine → Une prise construite en zone rurale
- Maitrise publique
 - Rythme de déploiement
 - Propriété des réseaux



- Le maître d'ouvrage : Mégalis Bretagne
- L'exploitant du réseau : THD Bretagne
- Collectivités bretonnes
- Fournisseurs d'accès à internet



COFINANCÉ PAR
UNION EUROPÉENNE

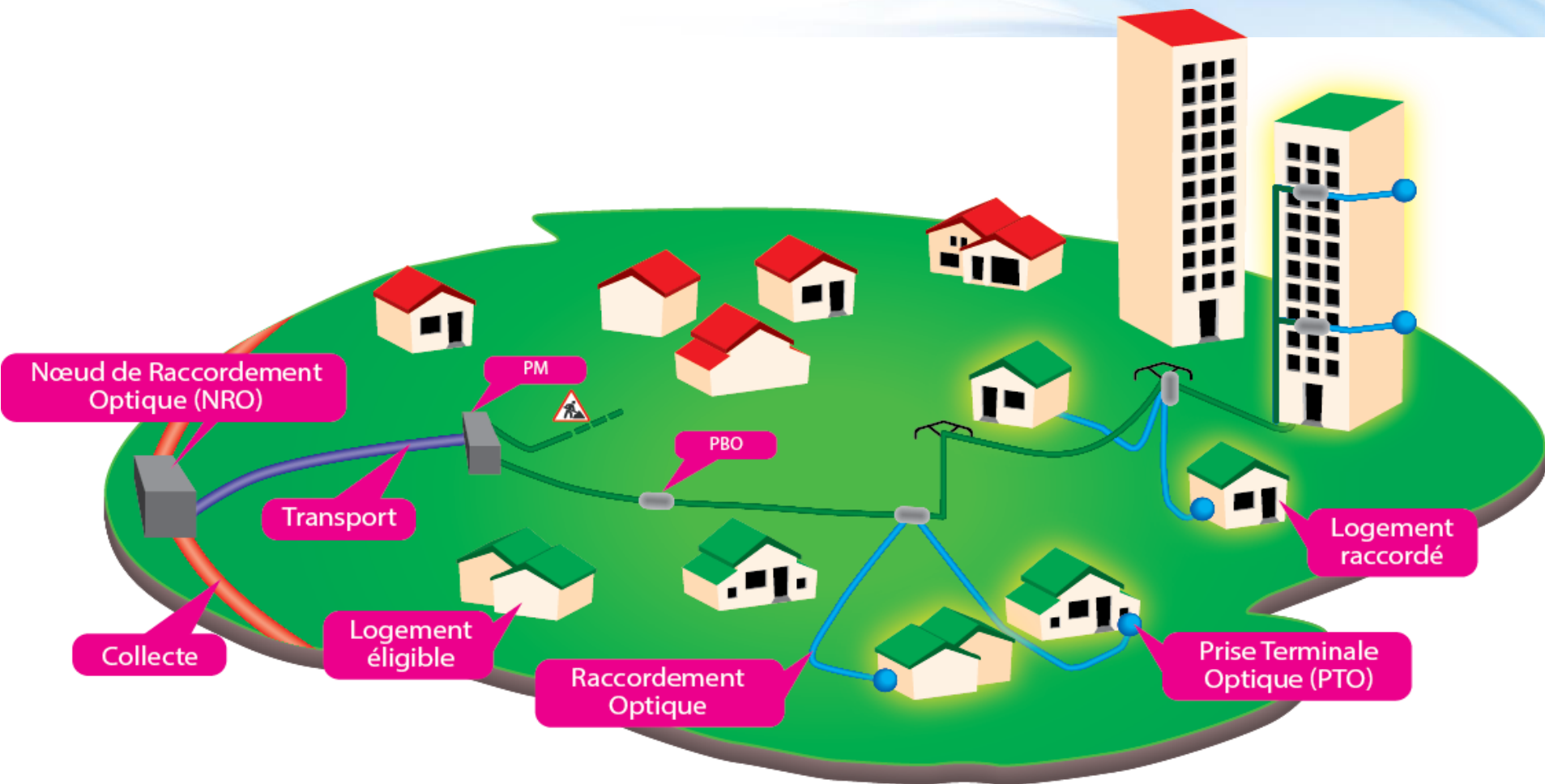


L'Europe s'engage
en Bretagne /



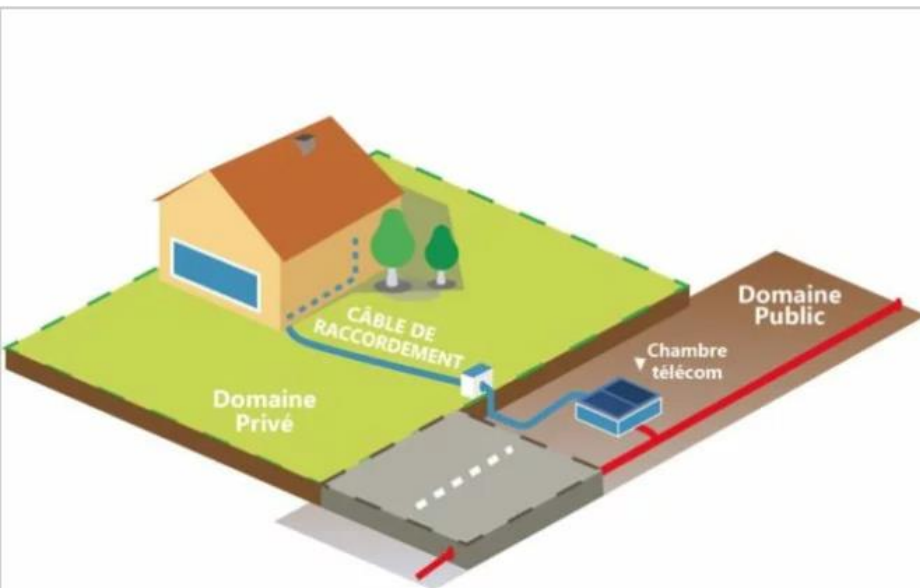
Coût moyen d'une prise : 1 145€

Comment la fibre est-elle déployée ?

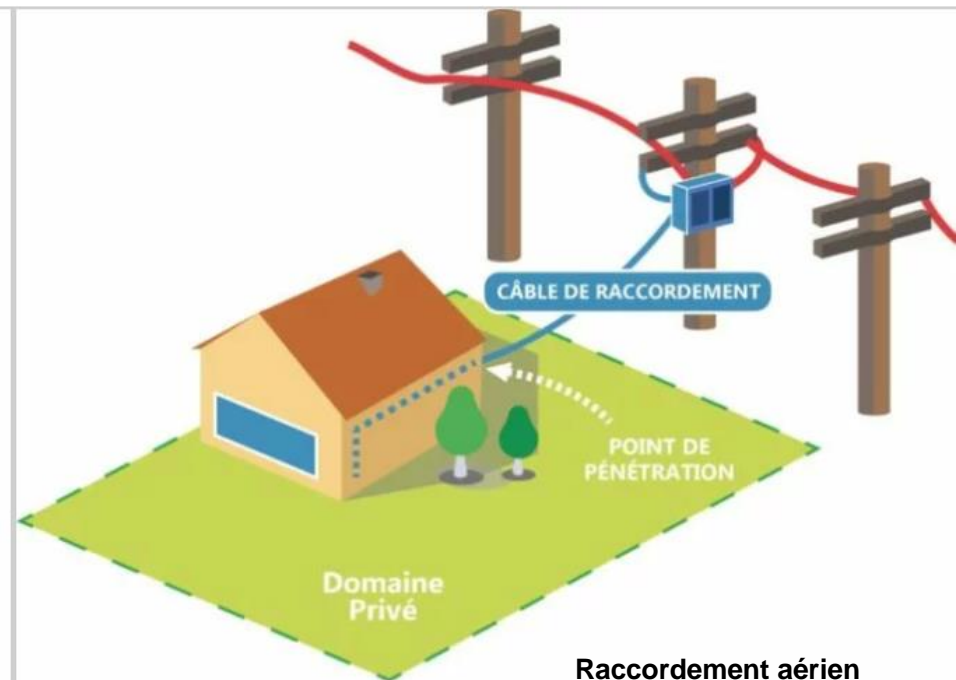


Se raccorder à la fibre optique

- Vérifier son éligibilité à la fibre optique : mega.bzh/fibre
- Contacter un [fournisseur d'accès à internet](#) pour souscrire un forfait
- Un [rendez-vous avec un technicien](#) est proposé
- **Raccordement à la fibre** : installation d'une prise optique et tirage d'une fibre entre cette prise et le boîtier de raccordement le plus proche



Raccordement souterrain



Raccordement aérien

Point de mutualisation (PM)

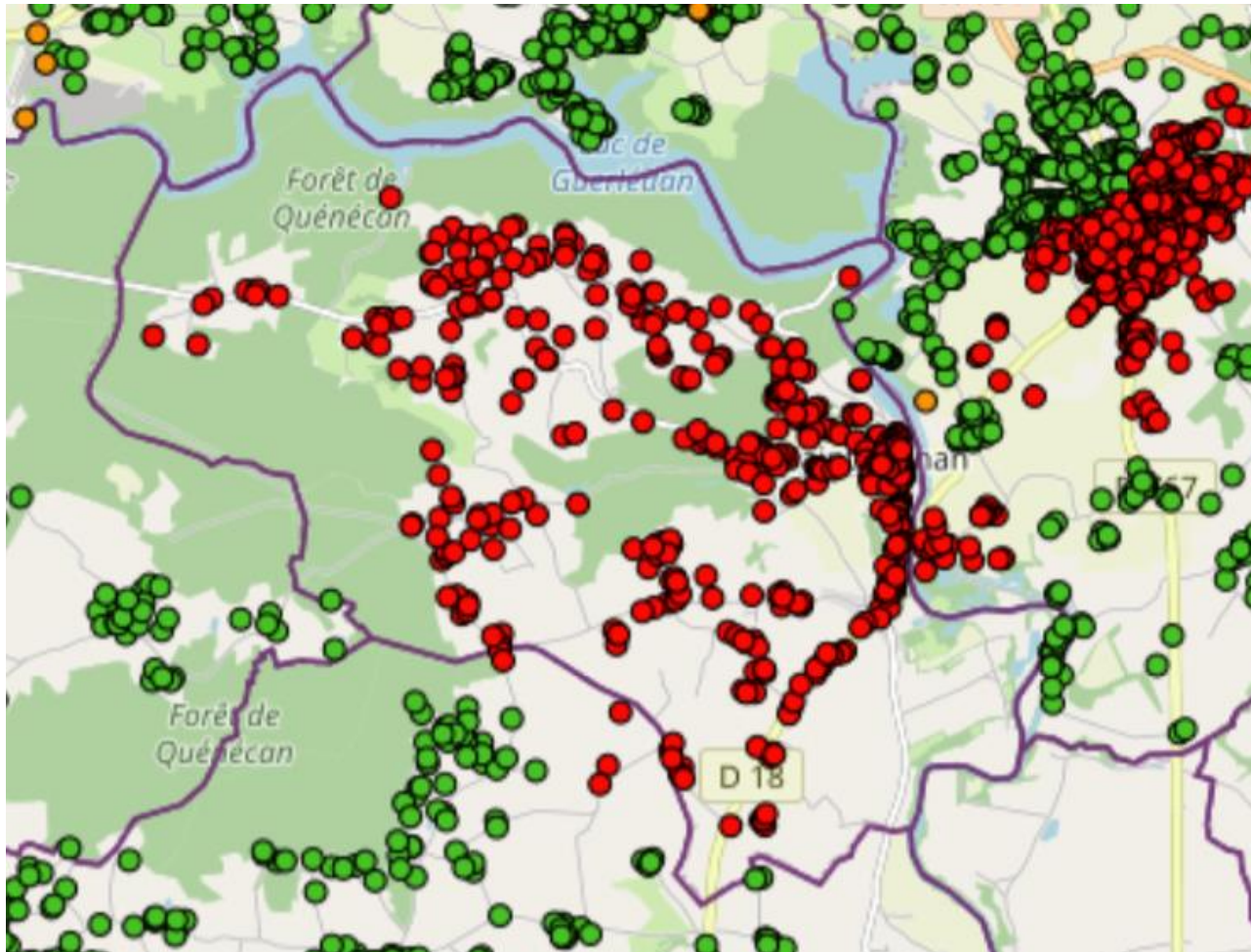




Prise de Terminale Optique (PTO)



- Les travaux de déploiement ont débuté
- 576 foyers et entreprises sont à rendre éligibles
- Éligibilité de la commune au cours de 2026
- Près de 660 000€ d'investissement total, dont plus de 175 000€ à la charge de l'intercommunalité, plus de 65 000€ à la charge du Département du Morbihan et près de 100 000€ à la charge de la Région



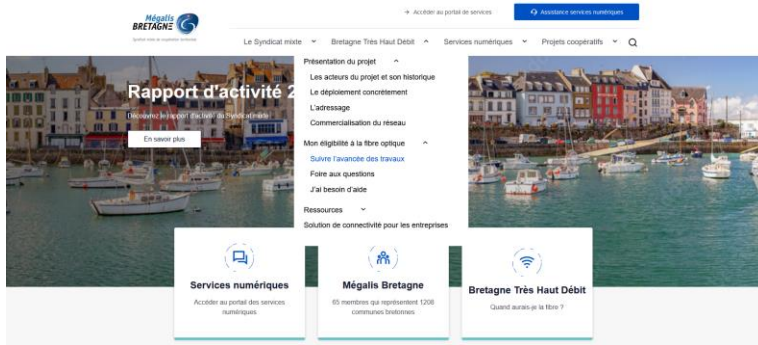
mega.bzh/fibre

- 66 kilomètres de câbles à déployer pour raccorder la commune (soit presque la distance entre Saint-Aignan et Vannes)
- 114m de câble déployé en moyenne par habitation (contre 10 à 20m dans les grandes villes bretonnes)

- Une fois votre quartier éligible, si jamais vous rencontrez un problème pour votre raccordement, votre interlocuteur principal est votre fournisseur d'accès à internet
- En cas de non-réponse, vous pourrez vous tourner vers THD Bretagne
thd.bzh/contact

www.megalis.bretagne.bzh

www.bretagne.bzh/actions/grands-projets/fibre-pour-tous/



**La fibre
pour tous
en Bretagne**
Bretagne Très Haut Débit

Suivi des
déploiements via
la carte sur la
page d'accueil du
site de Mégalis



www.thdbretagne.bzh